

Praticità e affidabilità: insieme per una sinergia perfetta



Avvitatori con motrice elettrica brushless

- A CONTROLLO DIRETTO della coppia e dell'angolo di avvitatura
- A CONTROLLO INDIRETTO (ad assorbimento di corrente)

Fiam®
PEOPLE AND SOLUTIONS

Soluzioni manuali per avvitare che assicurano prodotti finiti di elevata qualità.

Per un processo produttivo all'insegna dell'affidabilità e dell'ergonomia.

Ideali per tutti i comparti industriali, da quello automobilistico all'elettrodomestico e quello elettromeccanico; garantiscono ovunque elevata flessibilità nei processi di assemblaggio, facili integrazioni nelle linee produttive, rintracciabilità di tutti i dati degli assemblaggi effettuati, riduzione dei costi di grazie alla riduzione dei pezzi scarti.

Unità di alimentazione e controllo TCS-B E

- Integra sia le funzioni di alimentazione al motore che di programmazione e controllo del ciclo di avvitatura

Pannello multifunzione

- Selezione dei programmi (4 o 8 a seconda del modello TCS-B...E abbinato)
- Gestione delle svitature
- Collegamento con: Blocco/sblocco pallets / Semaforo / Selettore Portabussole/ Enable/On off
- 5 LED di segnalazione: OK, NOK, RUN, OUT1, OUT2
- 2 LED di stato memoria
- Staffa per il fissaggio al braccio cartesiano

Kit cavi

- Fascio di cavi di 4,5 mt per il collegamento del Motore al Pannello Multifunzione e TCS-B E
- Tutti i cavi sono schermati
- Forniti con una guaina che contiene i cavi riducendo gli ingombri e ottimizzando la logistica negli spazi operativi

Braccio cartesiano BC

- Da posizionare sul banco di lavoro
- Sostiene l'avvitatore, favorisce l'ortogonalità sul pezzo
- Massima ergonomia della postazione di lavoro: nessuno sforzo e nessuna reazione sulla mano dell'operatore

Avvitatore elettrico brushless

- 10 modelli fino a 35 Nm
- Installato su Braccio Cartesiano
- Dotato di impugnatura diritta con avviamento a leva
- Carter di protezione delle parti motorizzate
- Due tipologie di motori:

A CONTROLLO DIRETTO

Dotati di **trasduttore elettronico** per il rilievo della coppia applicata alla vite; l'**angolo** invece **viene rilevato direttamente tramite appositi sensori integrati nel motore stesso**

A CONTROLLO INDIRETTO

(ad assorbimento di corrente)
I parametri di coppia sono rilevati dalla misura della corrente assorbita dal motore e quelli dell'angolo attraverso appositi sensori di posizione



Unità di alimentazione e controllo TCS-B E: la semplicità intelligente

TCS-B E (*Tightening Control System - Basic - Evolution*) sono innovative e compatte unità che integrano **sia le funzioni di alimentazione ai motori che di programmazione e controllo del ciclo di avvitatura.**

Sono utilizzabili sia con motori per avvitare ad assorbimento di corrente che a controllo diretto e assicurano un **facile e totale controllo di ogni fase del processo di avvitatura.**

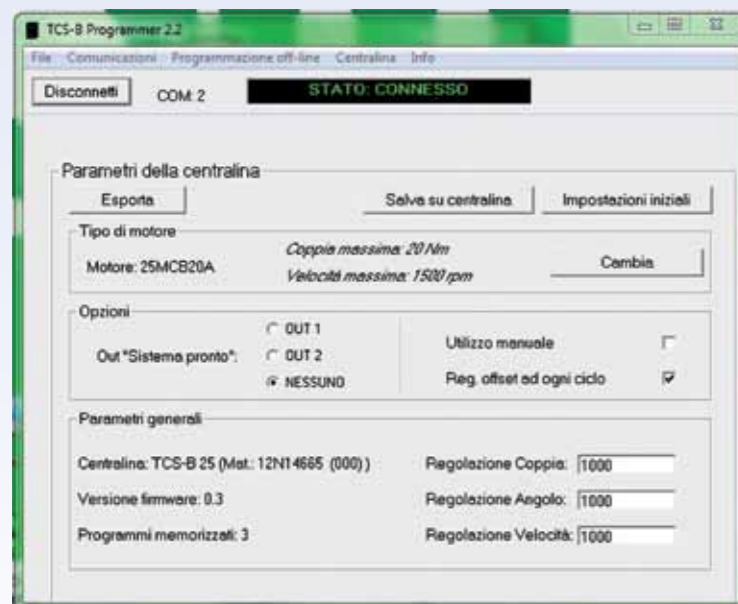


➔ **5 strategie:** è possibile scegliere tra: imbocco, coppia, coppia/angolo, angolo/coppia, svitatura. 5 modalità liberamente programmabili, per garantire affidabilità e velocità di lavoro

➔ **Visualizzazione luminosa degli esiti** per una comprensione immediata attraverso LED di OK, NOK e RUN

➔ **Ampia connettività:** 5 ingressi e 5 uscite per collegarsi a semafori o dispositivi esterni; assicurando sempre la continuità lavorativa in modo controllato. Collegamento RS232 per programmazione, diagnostica e acquisizione dati

➔ **Software in dotazione per una programmazione facile ed intuitiva,** con chiare e complete istruzioni per impostare e gestire le strategie di avvitatura

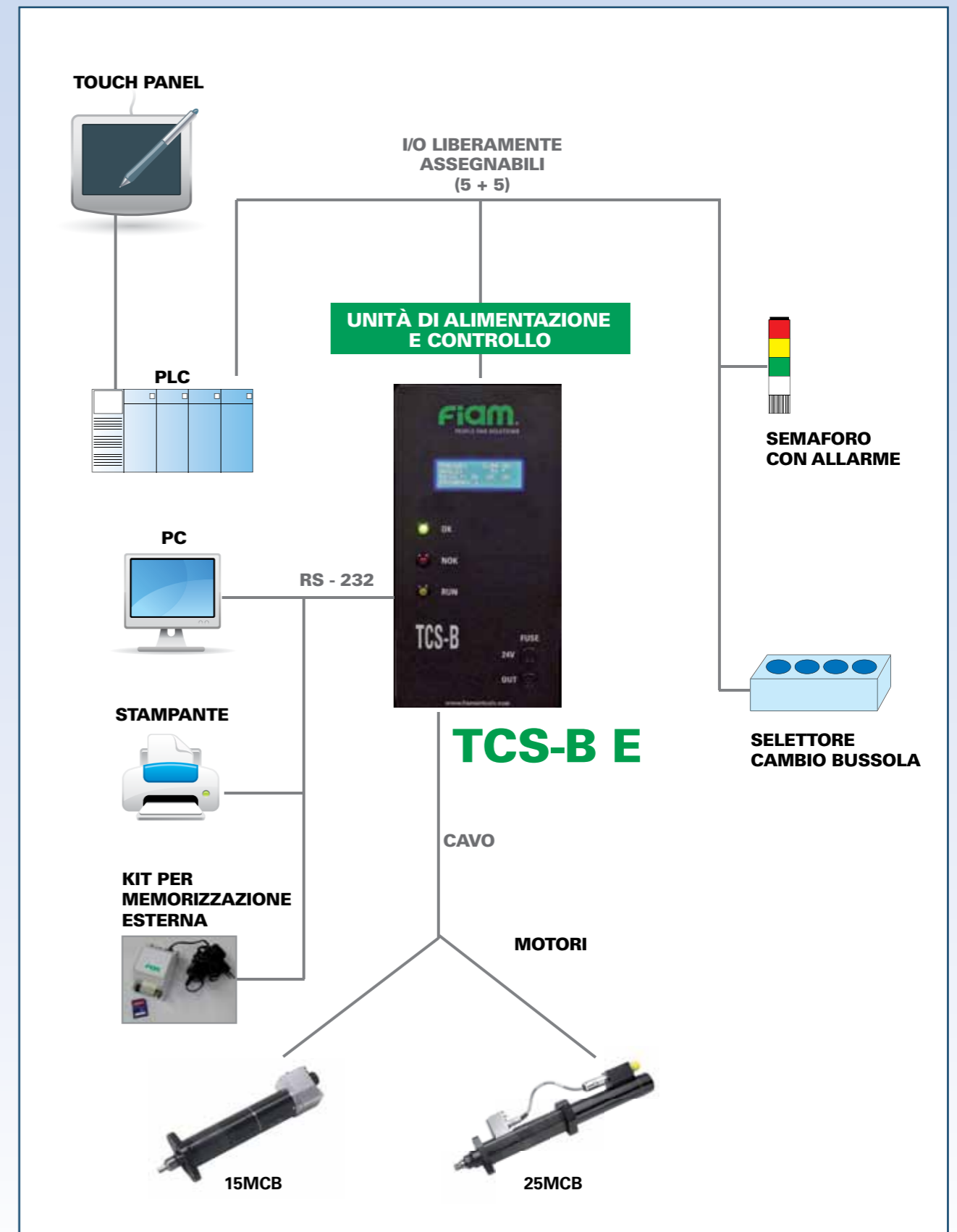


Schermata del sistema

➔ **Sequenza "sblocco accessorio":** istruzione programmabile che entra in funzione quando l'accessorio e/o l'impronta della vite cedono e impediscono il disimpegno vite/accessorio bloccando il ciclo di lavoro. Garantisce quindi, nei cicli automatici di lavoro, continuità operativa e alta produttività

➔ **Sistema "Plug&Play":** regolazione automatica del segnale del trasduttore di coppia (nei sistemi a controllo diretto)

➔ **Test di funzionamento** (funzionamento ingressi ed uscite, velocità motore, verifica collegamento motore, valori di tensione di alimentazione e temperatura)



Avvitatori a controllo INDIRETTO

Modello	Codice	Tipo	Campo di coppia		giiri/1'	Tipo	Tipo	Accessori
			min.	max.				
15CB05CL	111618140	↓	1 ÷ 5		1700	↑	↻	□ 3/8"
15CB10CL	111618141	↓	2 ÷ 10		700	↑	↻	□ 3/8"
15CB20CL	111618142	↓	4 ÷ 20		350	↑	↻	□ 3/8"
* 25CB20CL	su richiesta	↓	4 ÷ 20		1500	↑	↻	□ 3/8"
* 25CB35CL	su richiesta	↓	7 ÷ 35		700	↑	↻	□ 3/8"

Come leggere i nomi dei modelli

15 = potenza avvitatore • CB = cacciavite elettrico brushless • 05 = coppia max in Nm • C = controllo indiretto (ad assorbimento di corrente) • L = avviamento a leva

Avvitatori a controllo DIRETTO

Modello	Codice	Tipo	Campo di coppia		giiri/1'	Tipo	Tipo	Accessori
			min.	max.				
15CB05AL	111618150	↓	0,5 ÷ 5		1700	↑	↻	□ 3/8"
15CB10AL	111618151	↓	1 ÷ 10		700	↑	↻	□ 3/8"
15CB20AL	111618152	↓	2 ÷ 20		350	↑	↻	□ 3/8"
* 25CB20AL	su richiesta	↓	2 ÷ 20		1500	↑	↻	□ 3/8"
* 25CB35AL	su richiesta	↓	4 ÷ 35		700	↑	↻	□ 3/8"

Come leggere i nomi dei modelli

15 = potenza avvitatore • CB = cacciavite elettrico brushless • 05 = coppia max in Nm • A = controllo coppia/angolo • L = avviamento a leva

Legenda simboli

↻ **Reversibilità:** tutti i modelli possono sia avvitare che svitare

↑ **Avviamento a leva**

* Modelli disponibili su richiesta

Dotazione di servizio

- Certificato di collaudo
- Manuale d'uso e manutenzione
- Imballo eco-compatibile

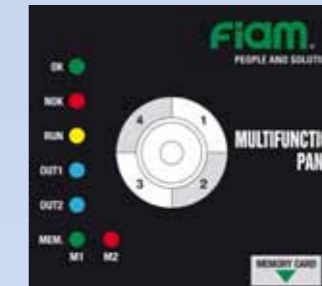
- Livello di pressione sonora rilevato secondo norma ISO 3744 e ISO 15744 (inf. A 72 dBA)
- Attacco accessori: quadro maschio secondo norma ISO 1174-1 es. femmina 1/4", 6,35 mm (ISO 1173)
- Il codice va utilizzato per l'ordinazione
- La precisione dei motori elettrici è influenzata dalla velocità, dal tipo di giunzione e dal tipo di accessorio utilizzato

Rispondenti alla Direttiva comunitaria 2004/108 sulla Compatibilità elettromagnetica

I dati riportati in tabella sono indicativi e suscettibili di cambiamento senza preavviso. I valori di coppia sono puramente indicativi e possono essere influenzati dall'elasticità del tipo di giunzione, dal tipo e lunghezza della vite e dal tipo di accessorio utilizzato. Per ogni ulteriore informazione, rivolgersi al Servizio Consulenza Tecnica Fiam.

Pannello multifunzione

Modello	Codice
4 programmi senza memoria	686001016
8 programmi senza memoria	686001017
4 programmi con memoria	686001018
8 programmi con memoria	686001019



4 programmi



8 programmi

Braccio cartesiano

Modello	Codice	Per avvitatori	Raggio max lavoro	Raggio min lavoro	Angolo rotazione	Corsa verticale
BC 40/7	692031023	15CB...	770 mm	120 mm	360°	850 mm
BC 40/11	692031025	25CB...	770 mm	120 mm	360°	850 mm

Unità di alimentazione e controllo

Modello	Codice	Per avvitatori
TCS-B15E	686200320	15CB...
TCS-B25E	686200325	25CB...

Fornita con 4 programmi, software di programmazione, quick guide. Su richiesta disponibile espansione 4 programmi supplementari: cod. 686200904

Kit cavi

Modello	Codice
Kit cavi per 15CB...CL	686200614
Kit cavi per 15CB...AL	686200615
Kit cavi per 25CB...CL/AL	686200616

Accessori disponibili su richiesta

Modello	Codice
Mandrino Rapido es. 1/4"	654141010
SPS - Selettore portabussole	687010053
Memorizzazione dati su supporto estraibile:	
• Per modello 4 programmi	686010018
• Per modello 8 programmi	686010019
Predisposizione per sblocco pallets	su richiesta



SPS - Selettore Porta Bussole

Come ordinare un avvitatore con motrice elettrica

Compila il seguente modulo e spedisilo al numero di Fax **+39 0444 385002** o via mail a **customerservice@fiamairtools.com**.
Per informazioni sulla compilazione o altre informazioni tecniche, rivolgiti al **Servizio Consulenza Tecnica Fiam**.

SCELTA DELLA DOTAZIONE STANDARD

Tipo Avvitatore

- | | | |
|-----------------------|----------|----------------|
| <input type="radio"/> | 15CB05CL | cod. 111618140 |
| <input type="radio"/> | 15CB10CL | cod. 111618141 |
| <input type="radio"/> | 15CB20CL | cod. 111618142 |
| <input type="radio"/> | 15CB05AL | cod. 111618150 |
| <input type="radio"/> | 15CB10AL | cod. 111618151 |
| <input type="radio"/> | 15CB20AL | cod. 111618152 |
| <input type="radio"/> | 25CB20CL | su richiesta |
| <input type="radio"/> | 25CB35CL | su richiesta |
| <input type="radio"/> | 25CB20AL | su richiesta |
| <input type="radio"/> | 25CB35AL | su richiesta |

Unità di alimentazione e controllo

TCS-B15E
cod. 686200320
per **15CB**

TCS-B25E
cod. 686200325
per **25CB**

Braccio cartesiano

per **15CB**
cod. 692031023

per **25CB**
cod. 692031025

Kit cavi (4,5 mt)

- | | | | | | |
|-----------------------|----------------------|-----------------------|----------------------|-----------------------|--------------------|
| <input type="radio"/> | per 15CB...CL | <input type="radio"/> | per 15CB...AL | <input type="radio"/> | per 25CB... |
| | cod. 686200614 | | cod. 686200615 | | cod. 686200616 |

Multifunction Panel* (senza memorizzazione dati)

4 PROGRAMMI
cod. 686001016

8 PROGRAMMI
cod. 686001017

* non è possibile l'upgrade da 4 a 8 programmi dopo l'acquisto

SCELTA DEGLI ACCESSORI SU RICHIESTA

Espansione 4 programmi supplementari per TCS-B15/25 E

cod. 686200904

Mandrino rapido es 1/4"

cod. 654141010

SPS - Selettore Portabussole

cod. 687010053

Memorizzazione dati su supporto estraibile

4 PROGRAMMI
cod. 686001018

8 PROGRAMMI
cod. 686001019

Predisposizione per sblocco pallets

Compilato da _____

Data _____

Azienda _____

Tel. _____

Mail _____

Fiam
PEOPLE AND SOLUTIONS

Fiam Utensili Pneumatici Spa

Viale Crispi 123
36100 Vicenza - Italy
Tel. +39.0444.385000
Fax +39.0444.385002

customerservice@fiamairtools.com
www.fiamairtools.com

Fiam France s.a.s.u.

ZI Champ Dolin, 3 allée du Lazio, Bâtiment C
69800 Saint Priest - France
Tel. +33.4.78700150
Fax +33.4.78705403

serviceclient@fiamfrance.fr
www.fiamfrance.fr



Sistema di Gestione
per la Qualità Certificato



Sistema di Gestione
Ambientale Certificato