

# IP900



**Inseritore pneumatico Fiam.  
Per assemblare con facilità e precisione.**

**Inseritore pneumatico  
IP900**

**Fiam**®  
PEOPLE AND SOLUTIONS

## Inseritore pneumatico IP900

# Inserire con facilità e precisione connettori elettrici

In numerose applicazioni di assemblaggio, tra cui quelle nel settore degli elettrodomestici, degli autoveicoli e dei componenti elettromeccanici, vi è un largo impiego di connettori elettrici.

L'inserimento di tali connettori comporta operazioni manuali molto difficoltose e lunghe per l'operatore, costretto ad usare le proprie dita o altri attrezzi impropri.

Fiam ha realizzato un apposito inseritore pneumatico, leggero e compatto, che con alcuni piccoli impulsi consente di **inserire agevolmente e rapidamente i connettori in tutte le applicazioni, garantendo grande ergonomia nell'operazione e maggiore precisione** nel montaggio del connettore elettrico.



Il connettore elettrico viene inserito in maniera pratica e veloce



Siate esigenti

## Affidabilità

Lunga durata dei componenti garantita dall'attenta progettazione e dalla qualità del processo produttivo che si traduce in minori costi di manutenzione e riparazione

I collaudati cinematismi interni garantiscono **prestazioni costanti nel tempo** ed una **grande durata dell'utensile**

I motori pneumatici impiegati assicurano **elevata potenza e massimo rendimento** dell'utensile

Costruiti con materiali di elevata qualità garantiscono una **maggiore resistenza all'usura**



**Non accontentatevi  
del massimo**

## Produttività

Grande efficacia d'impiego grazie agli innovativi sistemi progettuali

Gli inseritori Fiam garantiscono una **grande versatilità d'impiego** fornendo risposte ottimali in ogni situazione di lavoro



Utilizzati in numerose applicazioni del settore degli elettrodomestici, degli autoveicoli e dei componenti elettromeccanici in cui vi è un **largo impiego di connettori elettrici**

L'inseritore pneumatico Fiam, con alcuni piccoli impulsi, consente di **inserire agevolmente e rapidamente i connettori**, garantendo **maggiore precisione** nel montaggio del connettore elettrico

Su richiesta possono essere forniti **inseritori speciali** per ogni altro tipo di connettore elettrico



**La perfezione  
è nelle vostre mani**

## Ergonomia

Ottimizzazione delle prestazioni dell'utensile dal punto di vista dell'ergonomia e della sicurezza dell'operatore

**Peso estremamente ridotto e dimensioni compatte** per una grande maneggevolezza

Dotati di **dispositivo di sospensione** per l'aggancio a bilanciatori, affinché ogni sforzo nel sostenere l'utensile sia annullato

L'uso degli inseritori pneumatici Fiam consente di **evitare operazioni manuali molto difficoltose** e lunghe per l'operatore

**ERGOTECH** **Progetto Ergotech**  
Nella totale consapevolezza delle necessità ergonomiche e di sicurezza dell'operatore, Fiam ottimizza le prestazioni dei suoi utensili e offre consulenza e formazione qualificata per l'utilizzo corretto degli utensili

Le ridotte dimensioni favoriscono una particolare maneggevolezza



**Naturalmente  
innovativi**

## Ecologia

Sistemi innovativi progettati con una sempre maggiore attenzione nei confronti dell'ambiente e della sua salvaguardia


L'avanzata tecnologia progettuale dei motori pneumatici permette una **riduzione del consumo di aria compressa** senza diminuire le prestazioni dell'utensile

La progettazione dei cinematismi interni **ottimizza il rendimento dell'energia disponibile** che viene trasmessa con minime dispersioni

Questi utensili sono costruiti con **materiali riciclabili**; tutti i componenti sono facilmente smaltibili e non rappresentano un pericolo per l'inquinamento ambientale e per la sicurezza personale

Tutte le soluzioni Fiam vengono fornite con **imballi eco-compatibili**



| Tipo di utensile |           | Impulsi | Avviamento  | Peso  | Dimensioni mm | Consumo aria | Raccordo aria | Livello di pressione sonora |
|------------------|-----------|---------|---|-------|---------------|--------------|---------------|-----------------------------|
| Modello          | Codice    | min.    | Tipo  | kg    | Ø x l         | l/s          | Tipo          | dBA                         |
| IP900            | 169975110 | 900     |  | 0,440 | 32x204        | < 1          | 1/4" gas      | 78                          |

#### Legenda simboli



Avviamento a leva

- I dati riportati sono rilevati alla pressione di 3,5 bar (ISO 8662-1), pressione di esercizio consigliata. Pressione massima di utilizzo: 6,3 bar
- Livello di pressione sonora rilevato secondo norma ISO 3744 e ISO 15744.
- Vibrazione rilevata secondo norme ISO 8662-1 e ISO 8662-7.
- Il numero di codice va utilizzato per l'ordinazione.

I dati riportati in tabella sono indicativi e suscettibili di cambiamento senza preavviso. I valori di coppia sono puramente indicativi e possono essere influenzati dall'elasticità del tipo di giunzione, dal tipo e lunghezza della vite, dalla pressione e quantità dell'aria di alimentazione e dal tipo di accessorio utilizzato. I livelli di pressione sonora e i valori di vibrazioni indicati sono stati ottenuti in laboratorio mediante test in accordo con gli standard citati e non sono adeguati per la valutazione del rischio. I valori misurati nei singoli posti di lavoro possono essere superiori ai valori dichiarati. I valori di esposizione reale ed il rischio conseguente sono specifici e dipendono dal modo di lavorare dell'utilizzatore, dal pezzo in lavoro e dal posto di lavoro, così come dal tempo di esposizione e dalle condizioni fisiche dell'utilizzatore. Fiam non può essere ritenuta responsabile per le conseguenze derivanti dall'utilizzo dei valori indicati in tabella nella valutazione del rischio del posto di lavoro, sul quale Fiam non ha alcun controllo. Per ogni ulteriore informazione, rivolgersi al Servizio Consulenza Tecnica Fiam.

#### Dotazione di servizio (fornita con l'utensile)

- Anello di sospensione
- Manuale d'uso e manutenzione
- Imballo eco-compatibile

## Altre caratteristiche tecniche

#### Accessori disponibili su richiesta

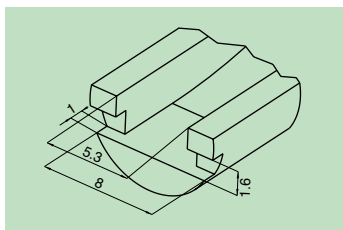
- Inseritori per connettori elettrici maschi e femmina passo 6,35 mm isolati e non isolati.

#### Inseritore

Cod. 635856010



Lunghezza max 50 mm.  
Utilizzabile unicamente per connettori elettrici maschio e femmina **non isolati**.

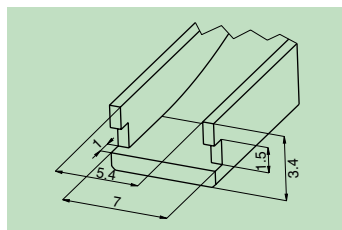


#### Inseritore

Cod. 635856015



Lunghezza max 50 mm.  
Utilizzabile unicamente per connettori elettrici maschio e femmina **isolati**.

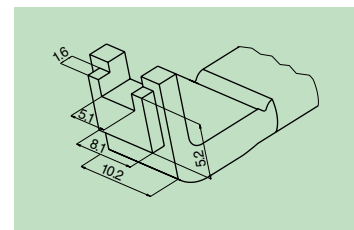


#### Inseritore

Cod. 635856020



Lunghezza max 51 mm.  
Utilizzabile per connettori elettrici maschio e femmina **isolati e non isolati**.  
La particolare forma della parte terminale favorisce l'inserimento guidato del connettore elettrico isolato.



- Su richiesta o su disegno, possono essere forniti inseritori speciali **per ogni altro tipo di connettore elettrico**. Specificare il passo.

- Accessori per l'impianto dell'aria compressa: vedere catalogo Accessori.

www.fiamgroup.com

info@fiamgroup.com

**Fiam**  
PEOPLE AND SOLUTIONS

**Fiam Utensili Pneumatici Spa**  
Viale Crispi 123  
36100 Vicenza - Italy  
Tel. +39.0444.385000  
Fax +39.0444.385002

**Fiam France  
Succursale**  
73, cours Albert Thomas  
69003 Lyon - France  
Tel. +33 09 70 40 73 85

**Fiam España  
Sucursal**  
Travessera de Gràcia, 11, 5ª planta  
08021 Barcelona, España  
Tel. +34.636808112



Quality Management  
System Certificate



Environmental Management  
System Certificate