

# Il nuovo MISTRAL: l'esclusivo riscaldatore autonomo per aria calda.

Sono disponibili due gruppi di modelli: MISTRAL 2, 4 e 6 PREMIUM e il modello top MISTRAL6 SYSTEM. Tutti gli apparecchi MISTRAL6 dispongono di motore soffiante senza carboncini e pertanto esente da manutenzione. Per questo si adattano in modo eccezionale al funzionamento continuo. Il MISTRAL6 SYSTEM può essere azionato mediante regolatore integrato oppure interfaccia esterna del sistema.

Riscaldatore autonomo

## MISTRAL PREMIUM / SYSTEM

1		<b>Esente da manutenzione:</b> grazie al motore senza carboncini, il nuovo MISTRAL <sup>®</sup> PREMIUM / SYSTEM si adatta in modo eccezionale al funzionamento continuo.
2 / 3		<b>Innovativo:</b> con l'unità di controllo «e-Drive» in MISTRAL SYSTEM è possibile impostare perfettamente quantità d'aria e temperatura per ogni applicazione. <b>Completamente integrato:</b> interruttore principale con tasto funzione integrato per la programmazione (MISTRAL SYSTEM).
4		<b>Azionamento multiplice:</b> può essere azionato come un apparecchio con regolatore integrato oppure mediante interfaccia esterna di sistema per l'integrazione in un circuito di regolazione (MISTRAL SYSTEM).
5		<b>Informato:</b> display con informazioni sullo stato utente e la programmazione (MISTRAL SYSTEM).



### MISTRAL SYSTEM

6		<b>Design intelligente:</b> Apposita apertura per una distribuzione uniforme del flusso d'aria e una velocità del flusso d'aria ottimizzata dal punto di vista aerodinamico.
7		<b>Integrazione:</b> Sonda di temperatura integrata in MISTRAL SYSTEM per una precisione ancora maggiore.
8		<b>Collegamento rapido:</b> grazie all'adattatore del collegamento a tubo flessibile dell'aria con filettatura interna da 1 pollice, non è più necessario un altro adattatore.
9		<b>Accattivante e pratico:</b> non colpisce soltanto grazie al suo moderno design industriale, bensì anche grazie alle pratiche squadrette asolate.
10		<b>Raffreddamento automatico:</b> MISTRAL SYSTEM dispone di una funzione automatica di raffreddamento. In MISTRAL PREMIUM, soffiante e riscaldatore possono essere attivati e disattivati separatamente.
11		<b>Commutazione semplice:</b> in MISTRAL PREMIUM è possibile effettuare la commutazione da un potenziometro interno o esterno (opzionale). La temperatura può pertanto essere regolata anche dall'esterno.

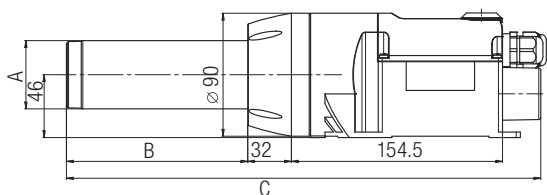
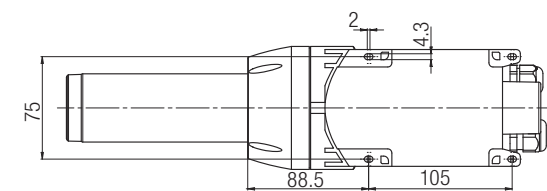
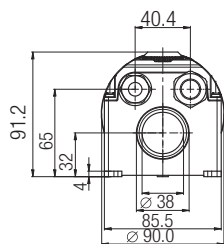
	PREMIUM			SYSTEM
	2	4	6	6
Motore soffiante senza carboncini			•	•
Motore a carboncini con cambio dei carboni		•		
Motore a carboncini	•			
Protezione dell'elemento riscaldante e dell'apparecchio integrata	•	•	•	•
Interruttore di codifica integrato per potenziometro (interno/esterno)	•	•	•	
Potenza di riscaldatori e quantità aria regolabili in modo continuo grazie all'«e-drive»				•
Funzione di raffreddamento automatico				•
Interfaccia telecomandabile per temperatura/quantità aria				•
Sonda di temperatura integrata				•
Display per la visualizzazione di valori nominali e reali				•

Riscaldatore autonomo

**MISTRAL PREMIUM / SYSTEM****MISTRAL PREMIUM**

Dimensioni di ingombro in mm

	A	B	C
230V / 2300 W 100V / 1500 W	∅ 36.5	106.6	321
230V / 4500 W	∅ 50	137.5	352
230V / 3400 W 120V / 2400 W 200V / 3000 W	∅ 50	107.8	322.2

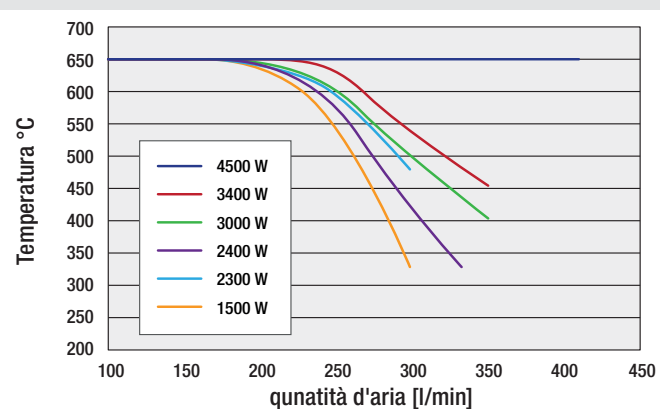


Specifiche tecniche		MISTRAL 2, 4, 6 PREMIUM					
Tipo		2	4	6	6	6	6
Tensione	V~	230	120	120	230	230	230
Potenza	W	3400	2400	2400	2300	3400	4500
Temperatura aria in uscita	°C	520	490	430	500	510	650
Quantità aria max. (20 °C)	l/ min.	350	300	350	300	350	400
Pressione	kPa	3.5	3.5	2.5	2.5	2.5	3.0
Peso	kg	1.4	1.4	1.4	1.4	1.4	1.5
∅	mm	50	50	50	36.5	50	50
Cod. art. MISTRAL 2, 4, 6 PREMIUM		147.963	147.964	147.965	148.006	147.966	147.967

Tipo		MISTRAL 6 SYSTEM					
Tensione	V~	100	120	200	230	230	230
Potenza	W	1500	2400	3000	2300	3400	4500
Temperatura aria in uscita	°C	650	650	650	650	650	650
Quantità aria (20 °C) min. max.	l/ min.	100	100	100	100	100	100
		300	350	350	300	350	400
Pressione	kPa	3.5	3.5	3.5	3.5	3.5	3.5
Peso	kg	1.2	1.4	1.4	1.2	1.4	1.5
∅	mm	36.5	50	50	36.5	50	50
Cod. art. MISTRAL 6 SYSTEM		147.972	147.969	147.973	147.975	146.701	147.968

Frequenza	Hz	50 / 60
Livello di emissione	dB(A)	65
Massa		vedere in basso a sinistra
Marchio di omologazione		CE
Classe di protezione II		□

Modifiche tecniche riservate



Accessori 16

# HOTWIND PREMIUM / SYSTEM: il riscaldatore autonomo pratico e versatile.

Il suo motore senza carboncini garantisce la durata di questo soffiante per aria calda. La quantità d'aria può adesso essere impostata in modo continuo sino a 900 l/min mediante potenziometro. Il nuovo HOTWIND SYSTEM convince grazie alla sua molteplicità d'impiego. È possibile utilizzarlo come apparecchio con regolatore integrato oppure mediante interfaccia di sistema come apparecchio per l'integrazione in un circuito chiuso di regolazione.

Riscaldatore autonomo

## HOTWIND PREMIUM / SYSTEM



HOTWIND SYSTEM

1		<b>Regolazione in modo continuo:</b> potenziometri per il comando continuo di riscaldatore e soffiante (PREMIUM e SYSTEM).
2		<b>Telecomandato:</b> interfaccia con contatto di allarme in HOTWIND SYSTEM per il controllo di quantità d'aria e potenza di riscaldatori mediante 4 – 20 [mA] oppure segnale 0 – 10 [V].
3		<b>Integrazione:</b> sonda di temperatura integrata in HOTWIND SYSTEM per una precisione ancora maggiore.
4		<b>Di facile impiego:</b> il display di HOTWIND SYSTEM fornisce le informazioni sullo stato.
5		<b>Combinazione intelligente:</b> interruttore principale con tasto funzione integrato per la programmazione (HOTWIND SYSTEM).
6		<b>Raffreddamento automatico:</b> HOTWIND PREMIUM / SYSTEM dispone di una funzione automatica di raffreddamento.

	PREMIUM	SYSTEM
Potenza di riscaldatori e quantità aria regolabili in modo continuo mediante potenziometro	•	•
Elettronica di potenza integrata	•	•
Protezione contro surriscaldamento dell'elemento riscaldante e dell'apparecchio	•	•
Motore soffiante senza carboncini	•	•
Uscita allarme		•
Sonda di temperatura integrata		•
Regolatore di temperatura integrato		•
Interfaccia telecomandata per temperatura o potenza predefinita		•
Interfaccia telecomandata per quantità aria predefinita		•
Display per la visualizzazione di valori nominali e reali (°C oppure °F)		•

Riscaldatore autonomo

## HOTWIND PREMIUM / SYSTEM



HOTWIND PREMIUM

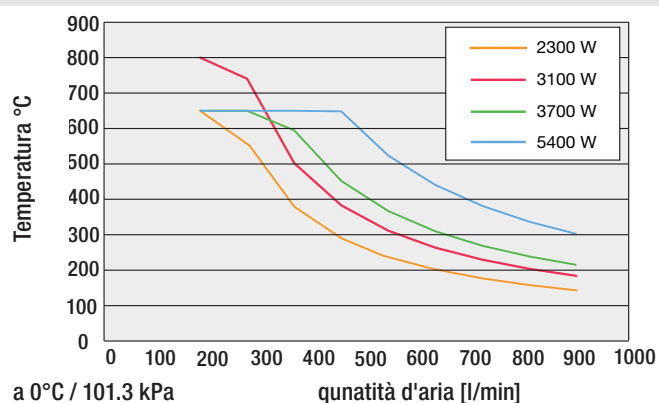
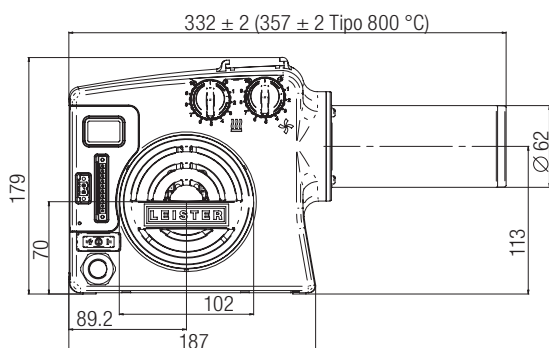
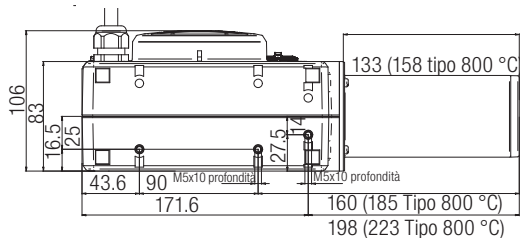
### Dati tecnici HOTWIND PREMIUM / HOTWIND SYSTEM

Tensione	V~	120	230	230	230	230	230	400
Potenza	W	2300	2300	2300	3100	3680	3680	5400
Frequenza	Hz	50 / 60						
Temperatura max aria in uscita	°C	650	650	650	800	650	650	650
Quantità aria max (20 °C)	l/min.	200 – 900						
Pressione	kPa	0.8		1.0				
Livello d'emissione	dB(A)	< 70						
Peso senza spina	kg	2.2		2.3	2.2	2.4		
Dimensioni	vedere in basso a sinistra							
Marchio di omologazione	CE							
Classe di protezione II	□							
Marchio di sicurezza	Ⓢ							
Senza spina		•		•			•	•
Con spina (Euro)			•		•	•		
Codice HOTWIND PREMIUM		140.095	142.612	142.643	142.608	142.609	140.098	142.644
Codice HOTWIND SYSTEM *		142.636	142.646	140.096		142.645	142.640	142.641

\* Nota: interfaccia con copertura, connettore incluso.

Modifiche tecniche riservate  
Tensione di attacco non commutabile

### Dimensioni di ingombro in mm



Accessori 17

## VULCAN SYSTEM: forza e potenza.

Tra i vari tipi di riscaldatori autonomi, il VULCAN E è letteralmente il nostro “braccio di ferro”. Compatto e robusto, è particolarmente idoneo ad impieghi professionali in processi industriali.

Riscaldatore autonomo

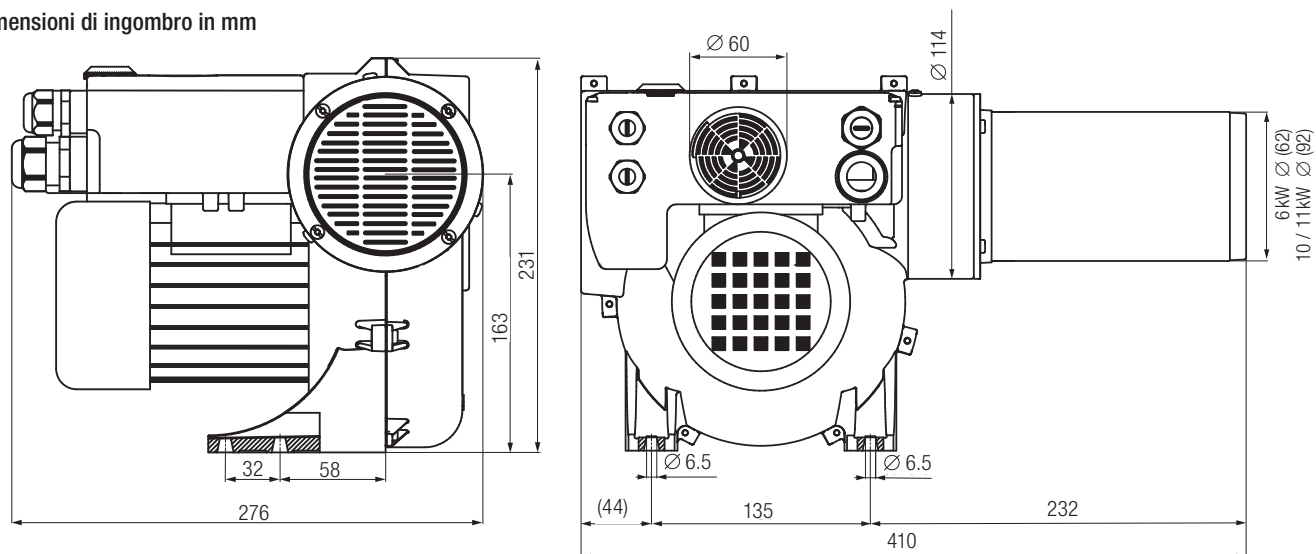
### VULCAN SYSTEM



Tensione	V~	3 x 230	3 x 400	3 x 480			
Potenza	kW	6	10	6	11	6	11
Codice		143.407	143.406	143.402	140.463	143.405	143.404

Dati tecnici	Frequenza	50 Hz	60 Hz
<b>VULCAN SYSTEM</b>			
Potenza regolabile in modo continuo con apposito potenziometro		•	
Interfaccia standard mediante un segnale 4 - 20 mA oppure 0 - 10 V		•	
Elettronica di potenza integrata		•	
Protezione contro surriscaldamento		•	
Motore soffiante senza carboncini azionabile mediante invertitore di FU		•	
Uscita allarme		•	
Regolatore di temperatura integrato		•	
Sonda di temperatura integrata		•	
Sonda di temperatura integrata		•	
Temperatura max. aria in uscita °C			650
Max quantità d'aria l/min. (20 °C) 3 x 230 V~		850	1000
Max quantità d'aria l/min. (20 °C) 3 x 400 V~ / 3 x 480 V~		950	1700
Pressione statica kPa		3.1	4.0
Livello di emissione db (A)			65
Peso (kg)			9.3
Marchio di omologazione			CE
Classe di protezione I			⊕
Marchio di sicurezza			Ⓢ

Dimensioni di ingombro in mm



# IGNITER riscaldatore di accensione BM4 / BR4: il dispositivo di accensione universale.

I riscaldatori di accensione IGNITER di Leister sono stati appositamente sviluppati per l'integrazione in dispositivi di riscaldamento a pellet o trucioli in legno. Il nuovo IGNITER BR4 ha una potenza di 3.4kW. Le interfacce sono state scelte in modo che il soffiante di accensione potesse essere integrato senza problemi in qualunque caldaia.

Riscaldatore autonomo

## IGNITER

1		<b>Innestamento ottimale:</b> il connettore si trova direttamente sull'apparecchio; il montaggio e lo smontaggio diventano semplici e il numero di varianti dell'apparecchio è ridotto.
2		<b>Posizionamento ottimale:</b> nuovi alloggiamenti di montaggio per il perfetto posizionamento nella caldaia.
3		<b>Collegamento ottimale:</b> adattatore del collegamento per tubo flessibile direttamente sull'apparecchio con filettatura interna da 1 pollice (non è necessario nessun altro accessorio).
4		<b>Prolungamento ottimale:</b> ulteriore giunto adattatore per tubi filettatura M14 per adeguare facilmente le guide di scorrimento del calore e le prolunghe (disponibile solo per IGNITER BM4).
5		<b>Protezione ottimale:</b> protezione dell'elemento riscaldante con fototransistor e protezione dell'apparecchio mediante dispositivo di protezione termica.



reddot design award  
winner 2013

